

Formulari d'inscripció

Nom empresa CIF
Adreça CP Localitat
Adreça electrònica
Tel. Fax Web
Activitat: Producte Servei
Sector Nre. treballadors
Persona de contacte Càrrec
Adreça electrònica

Experiència en exportació:

Cap 1 any 1-3 anys 3 anys

Amb quins països heu tingut alguna experiència exportadora? Any (més recent)

País: %

País: %



Impuls al Mercat Exterior (IMEX)

DL:



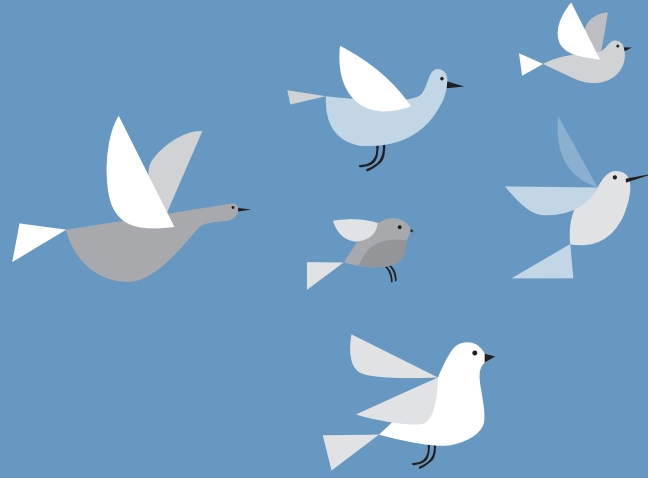
Apropem Europa a la teva empresa

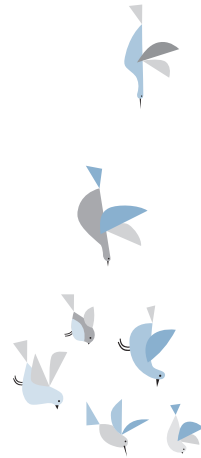


Més Informació:
971 784 880
www.idi.es



Impuls al Mercat Exterior (IMEX)





Què és l'IMEX?

Impuls al Mercat Exterior és un programa desenvolupat per l'IDI que ofereix suport a les pimes de les Illes Balears que vulguin iniciar la sortida dels seus productes o serveis a l'exterior.

A qui va dirigit?

A les pimes i microempreses de les Illes Balears que no tenen cap experiència en exportació (o en tenen molt poca), que desitgen iniciar-se en el mercat exterior i fer-hi les primeres passes.

Descripció del programa

Les empreses rebran assessorament per a la definició, la implantació i el seguiment d'un pla d'acció internacional. Un assessor expert en internacionalització en coordinació amb un tècnic de l'IDI tutoritzaran l'empresa en tot el procés.

A més a més, l'IDI posarà a disposició de les empreses un becari, que tindrà la funció de desenvolupar el Pla d'Accions Internacionals, fer la recerca dels mercats i implantar els canvis que proposin els tutors per a preparar l'estructura de l'empresa cap el nou repte exterior.

Quines són les fases

Fase I (1 mes): diagnòstic d'internacionalització

L'objectiu és identificar els punts forts i les àrees de millora de l'empresa. En aquesta fase l'empresa disposarà de 5 hores de consultoria amb l'assessor.

Fase II (2 mesos): formació

Es dissenyarà una formació personalitzada per a cada empresa, que incidirà en aquelles àrees de gestió que ho requereixin, amb especial atenció sobre la gestió del comerç exterior.

Fase III (6 mesos): anàlisi i implantació

Quan l'empresa ja estigui en disposició de definir i implementar un pla de promoció exterior, es farà una anàlisi dels possibles mercats de major interès per al tipus d'empresa i producte. En aquesta fase l'empresa comptarà amb l'ajuda del becari. Estan previstes 10 h de consultoria.

Inscripció i calendari

En aquesta primera edició de l'IMEX, hi podran participar 6 empreses. El calendari previst és:

	maig	juny/juliol	set./oct.	nov.-abril	maig 2011
Llançament i promoció*					
Diagnòstics					
Formació					
Implantació					
Valoració					

* Data de tancament d'inscripcions: 31 de maig

Cost d'inscripció per a les empreses: 300 euros

